

## XPW-0.4 型箱式配电室

安全 环保 高效

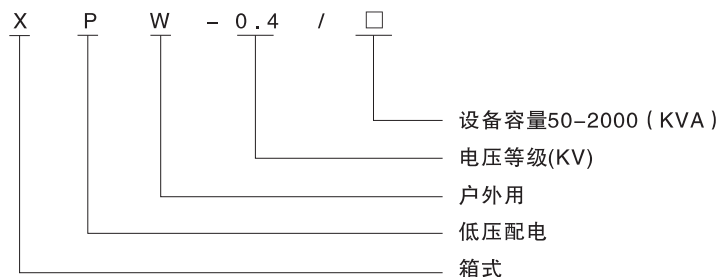


CE UL CCC TÜV CB RoHS  
ISO9001 ISO14001 OHSAS18001

## 用途

XPW-0.4 型箱式配电室（以下简称配电室）是本着安全、经济、合理、可靠的原则，而设计的新型箱式配电室。适用于交流50Hz-60Hz，额定工作电压380V，额定工作电流至3200A的配电系统，作为动力、照明及配电设备的电能转换、分配与控制之用。

## 产品型号及含义



## 正常使用条件

- △ 周围空气温度不高于+40℃，不低于-25℃，24 小时平均温度不高于+35℃。
- △ 户外安装使用，使用地点的海拔高度不超过2000m。
- △ 周围空气相对湿度在最高湿度为+50℃时不超过50%，在较低温度时允许有较大的相对湿度（例如+20℃时为90%），但应考虑到温度的变化可能会偶然产生凝露影响。
- △ 配电室安装时与垂直面的倾斜度不超过10 度。
- △ 配电室应安装在无剧烈震动和冲击的地方。

## 技术数据

- |             |                               |
|-------------|-------------------------------|
| △ 额定绝缘电压    | 660V                          |
| △ 额定工作频率    | 50Hz-60Hz                     |
| △ 辅助电路的工作电压 |                               |
| 交流:         | 110V、200V、380V                |
| 直流:         | 110V、220V                     |
| △ 额定工作电流    | 1000A、1500A、2000A、2500A、3200A |
| △ 额定短路强度    |                               |
| 分断能力        | 50KA                          |
| 峰值耐受电流      | 105KV                         |

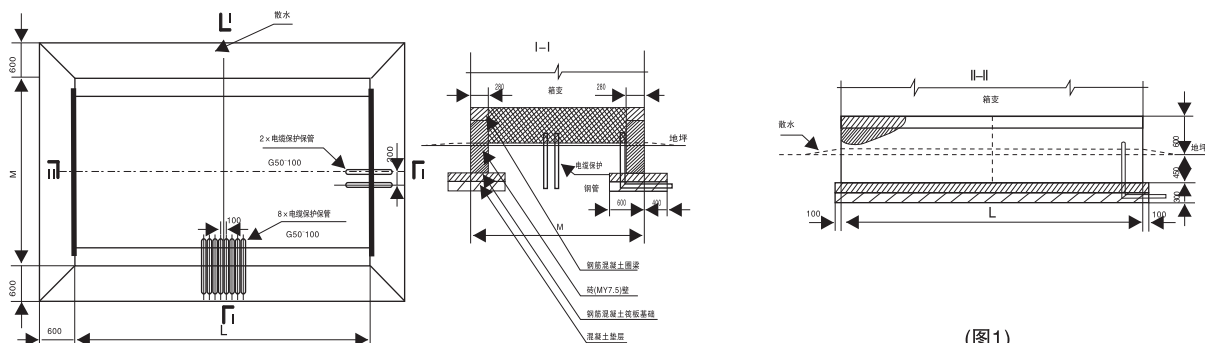
### 结构形式

- △ 箱体构架用槽钢及角钢局部焊接拼装而成，其钢性和承载能力均可满足电器控制柜的安装要求。采用阻燃及隔热材料在箱体隔层内部进行添充，提高了箱体的保温、阻燃、隔热性能。
- △ 柜门用转轴式活动铰链相连，安装、拆卸方便。门的折边均加有橡胶嵌条，关门时门与构架之间的嵌条有一定的压缩行程，能防止门与柜体直接碰撞，并提高了门的防护等级。
- △ 箱顶的四角装有暗藏式吊环，便于起吊、装运。

## 安装、使用、维修

- ### ■ 产品的安装（见图1）

产品的安装应按照国家有关电气设备安装规范进行。



(图1)

■ 附注:

- △ 砖壁采用水泥砂浆砌筑, 作一般防水处理, 内外均刷1:2 水泥砂浆, 内加3%防水剂, 外刷冷底子油一道, 热沥青三道。
- △ 网孔挡板可用预制混凝土或钢板, 或用钢板应作二道红丹底漆和一道防腐。

注: a. L、W尺寸随箱体外形尺寸变化。

b. 本产品为户外安装, 必须经考核合格的专业人员方可进入或开启进行操作、检查和维修。

c. 空气断路器, 经过多次合、分后, 会使主触头局部烧伤和产生碳类物质, 使接触电阻增大, 应定期对空气断路器按其使用说明书进行维护和检修。

## 外形尺寸

高×长×宽: (mm)

2660×5000 (4000、3000) ×3000

## 订货须知

■ 用户订货时提供如下资料:

- △ 产品的全型号;
- △ 主电路系统组合顺序图;
- △ 电器原理图;
- △ 柜内元器件清单;
- △ 其它与产品正常使用条件下符合的特殊要求。